

Linki do sprzętu:

Kask:



Decathlon: kask OXELO MF500, wersja pro: TSG Evolution SOLID.

https://www.decathlon.pl/p/kask-na-rolki-deskorolke-hulajnoge-oxelo-mf500/_/R-p-160387

<https://supersklep.pl/catalog/page/products?keywords=kask%20tsg>

<https://deskorolka.com/product-pol-21234-KASK-TSG-EVOLUTION-SOLID-SATIN-BLACK.html>

https://monument.pl/product-pol-18919-Kask-TSG-Skate-BMX-Injected-Color-white.html?curr=PLN&country=1143020003&selected_size=84&utm_source=iai_ads&utm_medium=google_shopping

Ochroniacze:



Decathlon: OXELO. Dostępne w Decathlon i innych sklepach MOVINO, RAVEN, REKD, TEMPISH, PROTEC oraz jak w przypadku kasków najbardziej popularne wśród zawodowców ochroniacze TSG.

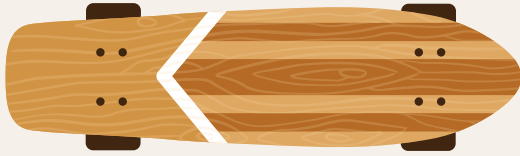
https://www.decathlon.pl/p/zestaw-3x2-ochraniaczy-na-rolki-oxelo-fit500/_/R-p-114891?mc=8784956

https://www.decathlon.pl/p/mp/rekd/zestaw-ochraniaczy-na-rolki-hulajnoge-rekd-heavy-duty/_/R-p-0f384feb-1347-4a3d-af5d-36fdd7b13f9a?mc=0f384feb-1347-4a3d-af5d-36fdd7b13f9a_c1.c4&c=Czarny

https://supersklep.pl/i253993-ochraniacze-tsg-basic-set-black?gclid=Cj0KCQjwpPKiBhDvARIsACn-gzC8m41WfQiUZYoHtFUqinFMzfoKnjPez-GxCfVnhi-umLORVPjGflaAuDUEALw_wcB

Dla kogo jaka deska?

Deskorolka typu cruiser



- idealna do codziennego poruszania się po mieście
- super sprawdzi się na pumptracku
- poradzi sobie na podstawowych przeszkodach w skateparku
- lekka, cicha, posiada większe kółka od klasycznej deskorolki

Klasyczna deskorolka



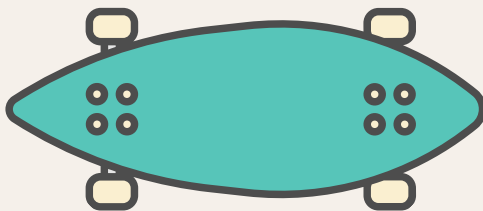
- idealna do skateparku, miasta
- mniejsze, twardsze kółka, które umożliwiają grindowanie rurek, murków
- idealna do skakania, nauki kickflipów, jeździe po minirampie
- profesjonalna deskorolka do streetowej jazdy

Longboard



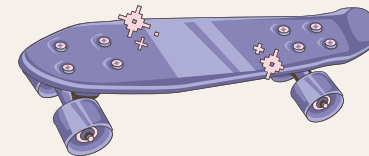
- długa, ciężka deska
- nie nadaje się na skatepark
- idealnie sprawdzi się do zjeżdżania z gór oraz tańczenia na desce
- mało zwrotna
- duże, miękkie koła które poradzą sobie na każdej twardej nawierzchni

Surfskate



- bardzo skrętna, trudna do opanowania dla początkujących
- dobra dla surferów lub osób którym podoba się surfowanie po betonie

Fiszka



- mała, poręczna
- duże miękkie koła
- dobra dla dzieci do nauki odpychania
- za mała do nauki tricków

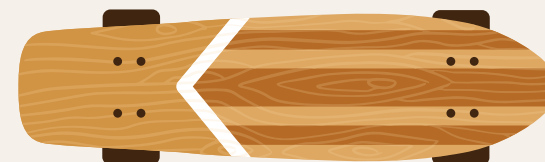
Jaki rozmiar deski wybrać?

Szerokość deski	Długość deski	Rozmiar buta	Wzrost
< 7" - 7.25"	< 28"	< 31 cm	< 100 cm
7,625" - 8"	28" - 30,5"	32 cm - 36 cm	100 cm - 125 cm
7,875" - 8.125"	28" - 30,5"	37 cm - 40 cm	125 cm - 140 cm
8.0" - 8.375"	30,5" - 31,875"	41 cm - 43 cm	140 cm - 175 cm
8.125" - 8.5"	31,875" - 32,25"	44 cm - 45 cm	175 cm - 190 cm
8.375" - 8.625"	> 32,5"	45 cm - 46 cm	> 190 cm

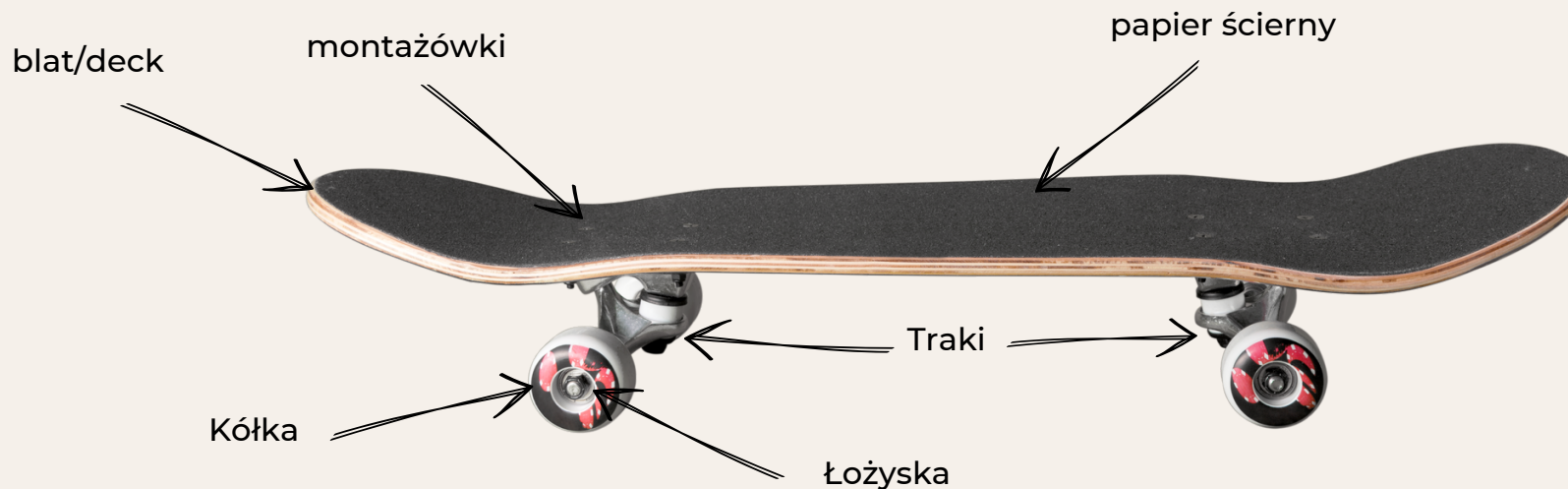
Klasyczna deskorolka



Deskorolka typu cruiser



Podstawowa budowa deski



Linki do sklepów z deskorolkami:

Klasyczna deskorolka



<https://fishskateboards.com/65-deskorolka-klasyczna>

<https://supersklep.pl/deskorolki>

https://monument.pl/pol_m_DESKOROLKA_Kompletne-Deskorolki-161.html

https://sklep.nervous.com.pl/pol_m_DESKOROLKA_DESKOROLKI_DESKOROLKI-KLASYCZNE-2338.html

https://www.californiaskateshop.pl/pol_m_Deskorolka_Deskorolki-kompletne_Deskorolka-klasyczna-2138.html

https://miniramp.pl/pol_m_Deskorolka_Deskorolki-Kompletne-172.html

<https://www.skatepro.com.pl/c84.htm>

<https://www.skatedeluxe.com/pl/deskorolki-kompletne>

Deskorolka typu cruiser



<https://fishskateboards.com/101-cruisery-miejskie>

<https://supersklep.pl/cruisery>

https://monument.pl/pol_m_DESKOROLKA_Cruisery-222.html

https://sklep.nervous.com.pl/pol_m_DESKOROLKA_DESKOROLKI_CRUISERY-2339.html

https://www.californiaskateshop.pl/pol_m_Deskorolka_Deskorolki-kompletne_Cruisery-miejskie-2140.html

<https://www.skatepro.com.pl/c216.htm>

<https://www.skatedeluxe.com/pl/deskorolka-cruiser>

Możecie kupić sprzęt w innych skateshopach, również stacjonarnych. Podałem Wam listę sprawdzonych sklepów z których korzystam od lat. Najważniejsze aby deska była wyprodukowana przez firmę robiącą deski a nie sprzęt sportowy każdego rodzaju :)